

SEZNAM ÚKONŮ ÚDRŽBY

APPIA
life.



Denní údržba

- Vyčistit kávovar
- Vyčistit výdejní jednotky pomocí slepého sítka a chemie

Týdenní údržba

- Vyčistit kávovar
- Vyčistit výdejní jednotky pomocí slepého sítka a chemie
- Vyčistíte černou plastovou odtokovou nádobu (pod nerezovým pracovním panelem a ochranným černým plastovým krytem)
- Ponořte filtrační páky a filtrační sítka do rozmíchané čistící chemie v teplé vodě

Údržba po 4 - 6 ti měsících

Přibližná doba servisu je 1 hodina bez přerušení.

Předpokládá se, že technici provádějící servis a údržbu jsou znalí bezpečnostních opatření, pokud jde o úkony týkající se elektroinstalace, parních bojlerů a vody.

Technik by si měl před zahájením práce vyžádat informace od vedoucího pracoviště o jakýchkoli problémech nebo obavách, aby měl dostatek času na dokončení úkolu bez přerušení. Před zahájením údržby sejměte všechny kryty kávovaru a zkontrolujte, zda nejsou poškozeny nebo zkontrolujte případné netěsnosti:

- Kontrola výsledných kávových produktů, nápojů
- Kontrola naplnění bojleru
- Kontrola ventilů, netěsnosti a úniky
- Kontrola netěsností parního bojleru
- Výměna těsnění na jednotkách (02280020.V)
- Výměna sprchových sítok na jednotkách (03000066)
- Vložte nebo vyměňte podložku pod gumovým těsněním jednotky (02060014) (pokud je to nutné)
- Výměna O-kroužků na pístu parní trysky (02280014)
- Kontrola netěsností na kávovaru
- Kontrola poškození kabelů v kávovaru
- Kontrola hlučnosti motoru čerpadla
- Kontrola ucpání v odpadní misce
- Kontrola prokapávání trysky horké vody
- Kontrola těsnosti podtlakového ventilu
- Kontrola bezpečnostního přetlakového ventilu
- Kontrola funkce automatického dopouštění vody
- Kontrola tlaku v bojleru (_____Bar)
- Kontrola vstupního tlaku vody (_____Bar)
- Kontrola tlaku čerpadla (_____Bar)

POZNÁMKA: Tvrdost vody musí být nižší než 6°fr (francouzský stupeň). Obsah chlóru nesmí překročit 100 mg na litr (0,00000361 lb/cu in), jinak zaniknou záruční podmínky kávovaru.

Použité náhradní díly:

	1 GR	2 GR	3 GR
02280020.V	1 ks	2 ks	3 ks
03000066	1 ks	2 ks	3 ks
02280014	2 ks	4 ks	6 ks

MÍSTO _____

TECHNIK _____

PODPIS TECHNIKA _____

DATUM _____

Roční údržba (12 měsíců)

Přibližná doba servisu jsou 2 hodiny bez přerušení.

Předpokládá se, že technici provádějící servis a údržbu jsou znalí bezpečnostních opatření, pokud jde o úkony týkající se elektroinstalace, parních bojlerů a vody.

Technik by si měl před zahájením práce vyžádat informace od vedoucího pracoviště o jakýchkoli problémech nebo obavách, aby měl dostatek času na dokončení úkolu bez přerušení. Před zahájením údržby sejměte všechny kryty kávovaru a zkontrolujte, zda nejsou poškozeny nebo zkontrolujte případné netěsnosti:

- Kontrola netěsností kávovaru
- Kontrola případného poškození kabelů a elektroinstalace
- Kontrola hlučnosti motoru a čerpadla
- Kontrola ucpání odpadní misky
- Kontrola prokapávání trysky horké vody
- Kontrola přetlakových ventilů
- Kontrola automatického dopouštění vody
- Kontrola tlaku páry v bojleru (_____ Bar)
- Kontrola vstupního tlaku vody (_____ Bar)
- Kontrola tlaku čerpadla (_____ Bar)
- Kontrola výsledných kávových nápojů
- Kontrola naplnění parního bojleru
- Kontrola známek netěsností ventilů
- Kontrola netěsností na parním bojleru
- Výměna gumových těsnění na jednotkách (02280020.V)
- Výměna sprchových síték na jednotkách (03000066)
- Vložte nebo vyměňte podložku pod gumovým těsněním jednotky (02060014) (pokud je to nutné)
- Výměna podtlakového ventilu (01000023)
- Výměna O-kroužků na pístu parní trysky (02280014)
- Výměna O-kroužku parní trysky (02280036)
- Výměna ochranné gumy na parní trysce (05000001)
- Výměna pístu v těle parního ventilu (98008004)
- Výměna dvoj-porcového filtračního sítka (03000073)
- Výměna jedno-porcového filtračního sítka (03000072)
- Výměna o-kroužku v matce parní trysky (02280037)
- Výměna těsnění na těle parního ventilu (02280011)

POZNÁMKA: Tvrdost vody musí být nižší než 6°fr (francouzský stupeň). Obsah chlóru nesmí překročit 100 mg na litr (0,00000361 lb/cu in), jinak zaniknou záruční podmínky kávovaru.

Použité náhradní díly:

	1 GR	2 GR	3 GR
02280020.V	1 ks	2 ks	3 ks
03000066	1 ks	2 ks	3 ks
02280014	2 ks	4 ks	6 ks
01000023	1 ks	1 ks	1 ks
02280011	2 ks	2 ks	2 ks
05000001	2 ks	2 ks	2 ks
02280036	2 ks	2 ks	2 ks
98008004	2 ks	2 ks	2 ks
02280037	2 ks	2 ks	2 ks
03000073	1 ks	2 ks	3 ks
03000072	1 ks	2 ks	3 ks

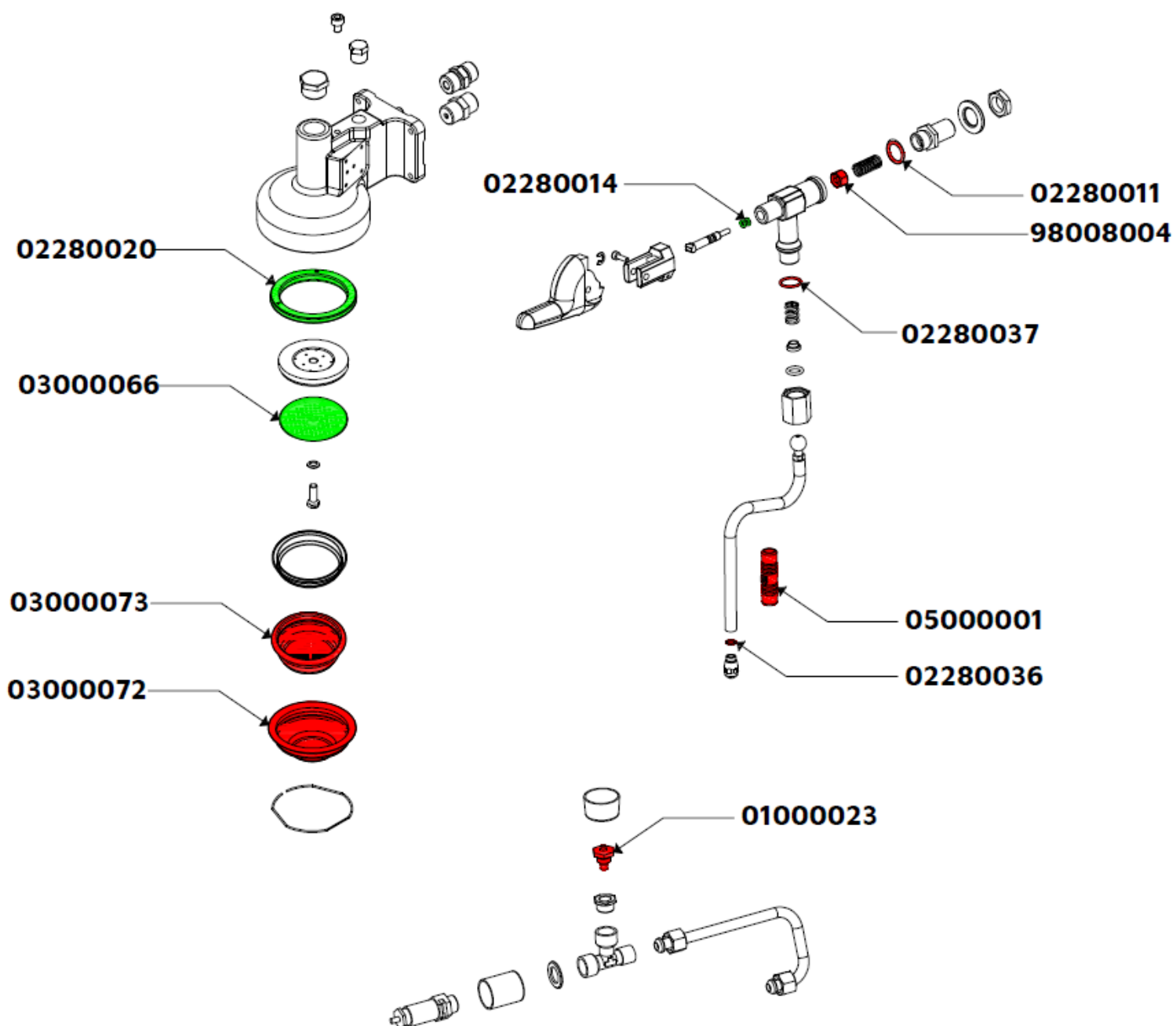
MÍSTO _____

TECHNIK _____

PODPIS TECHNIKA _____

DATUM _____

Sady dílů údržby



výměna každých 4-6 měsíců



výměna každých 12 měsíců

www.nuovasimonelli.it

Simonelli Group

Via E. Betti, 1
62020 Belforte del Chienti
Macerata - Italy
T +39 07339501
info@simonelligroup.it
www.nuovasimonelli.it

Nuova Distribution Usa

6940 Salashan Pkwy, Bldg, A
Ferndale, WA 98248
T +1 3603662226
info@nuovadistribution.com
www.nuovadistribution.com

Nuova Simonelli Asia Pacific

61 Kaki Bukit Ave 1
#02-24 Shun Li Industrial Park
Singapore 417943
T +65 68410985
www.nuovasimonelliasiapacific.com

Nuova Distribution France

Hexapole - Actipole - Bat 5
Rue Maurice Herzog
73420 Viviers Du Lac
T +33 (0) 967894852
info@nuovadistribution.fr